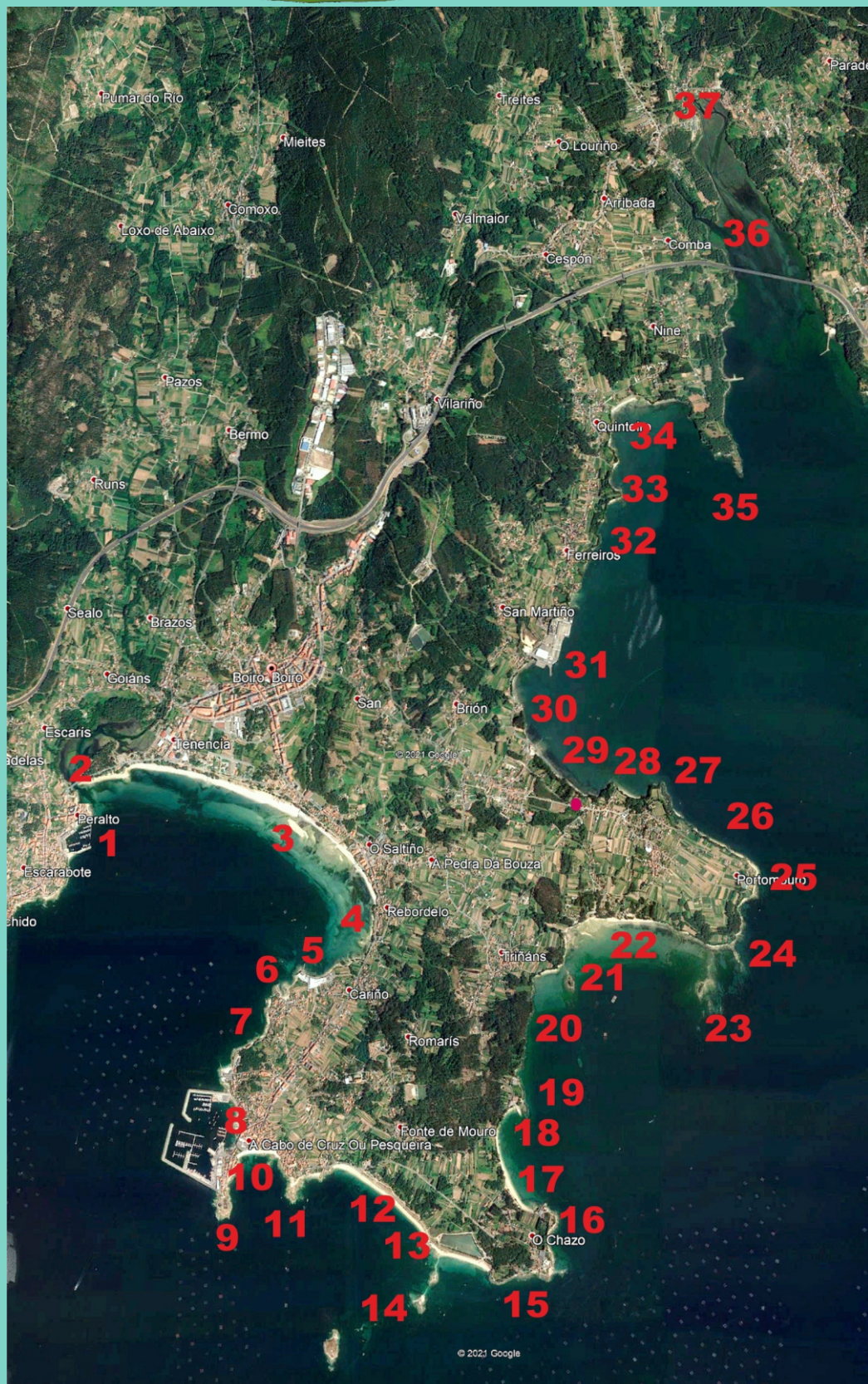




# COSTA DE BOIRO

Adela Leiro, Mon Daporta  
agosto 2008



**Distancia:** 25 km en coche (lineais)  
+ camiñadas  
**Dificultade:** baixa

- 1-Escarabote
- 2-Río Coroño
- 3-Praias Barraña:  
O Río, Xardín e Barraña
- 4-Praia de Rebordelo
- 5-Punta do Esteiro.
- 6-Punta da Granxa.  
Praia de Tras das Eiras
- 7-Praia Grande de Esteiro.  
Punta Fuciños
- 8-Cabo da Cruz. Porto.
- 9-Punta do Cabo
- 10-Praia da Ribeira Grande
- 11-Punta e praia Piñeirón
- 12-Praia e lagoas de Carragueiros
- 13-Punta e praia da Retorta
- 14-Illa Bensa. Illotes dos Vaos.
- 15-Praia Piquita
- 16-Punta e praia do Chazo
- 17-Punta da Casilla
- 18-Praia de Ladeira
- 19-Punta Ancados
- 20-Costa da Bouza
- 21-Illote Xarrido
- 22-Praia Mañóns
- 23-Illa Ostral
- 24-Punta Pedrarrubia ou Mixeluído
- 25-Punta e praia Portomouro
- 26-Praia de Arealonga
- 27-Punta do Capitán
- 28-Praia Suigrexa.  
Lagoa de Abanqueiro
- 29-Punta Supicho
- 30-Peirao de Agañán
- 31-O Budiñón
- 32-Punta Area Basta
- 33-Praia de Lorigo
- 34-Praia de Riba do Mar
- 35-Punta do Neixón
- 36-Río Grande. Bico do Mar.  
Poço de Comba.
- 37-Rego de Beluso.  
Seo de Beluso

A costa de Boiro forma parte da banda norte da Ría de Arousa. É unha costa abrigada, con fermosas praias orientadas ao sur que alternan con rochedos e esteiros. Acolle áreas de enorme importancia biolóxica e bancos marisqueiros moi produtivos e conserva interesantes mostras arquelóxicas (castros, dolmes), histórico-artísticas (igrexas, cruceiros) e etnográficas (portos e embarcacións tradicionais).

Propoñemos un percorrido lineal duns 25 km que combina tramos en coche ou bicicleta con pequenas camiñadas para coñecer os puntos máis interesantes da costa do concello de Boiro. Para ocupar un mínimo dunha xornada ou botar varios días combinando con roteiros a pé.

## PERCORRIDO

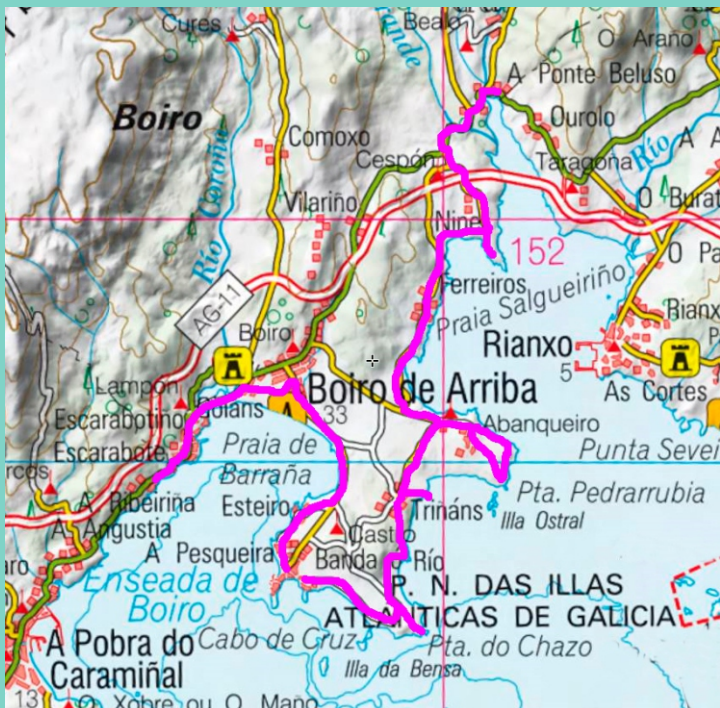
Comezamos na pequena vila mariñeira de **Escarabote** onde podemos ver o porto e varias praias separadas por áreas de rochedos con fermosas formas graníticas. Seguimos en dirección a **Boiro** pola costa e cruzamos o esteiro do **río Coroño** onde comezan os areais de Boiro ou Barraña que conxuntamente miden preto dos 4 km e que se poden percorrer por un paseo, ou polo mar con marea baixa: **praias do Río, Pedra Sartaña, Praia Xardín e Barraña**, e no remate, a praia de **Rebordelo**. Saímos de Boiro cara ao Cabo de Cruz e podemos achegarnos á **praia do Careixo, á punta do Esteiro, á praia de Tras das Eiras e á punta Fuciños**. No Cabo da Cruz visitamos o porto, a **Punta do Cabo**, desde onde hai unha fermosas vistas da localidade e da ría e a praia da **Ribeira Grande**. Seguimo a estrada pola beira do mar e achegámonos á **punta Piñeirón e a praia de Carragueiros** e, pola estrada de Chazo, ata **punta e praia da Retorta**, desde onde se ven a **Illa Bensa e os illotes dos Vaos, á punta e praia do Chazo, á punta da Casilla e á praia de Ladeira**. Volvemos atrás e seguimos a estrada ata Triñáns para achegarnos ata a **praia de Mañóns**, desde onde se ve o **illote Xarrido** e seguimos cara a **Abanqueiro** e imos ata a **punta punta Pedrarrubia ou Mixeluído**, desde onde podemos ver a **Illa Ostral**; seguimos á praia e **punta de Portomouro, á praia de Arealonga e á punta do Capitán e ás praias da Suaigrexa e Supicho**. Un pouco máis adiante volvemos a coller a estrada principal con pequenos desvíos para ver os **peiraos de Agañán e Budión, a punta de Area Basta e a praia de Lobrigo**. En Reboredo desviámonos á **punta do Neixón** e podemos visitar o **castro e área de interpretación** (no camiño podemos achegarnos á **praia de Riba do Mar**). Logo seguimos ata incorporarnos de novo á estrada principal e, despois de cruzar o **río Grande** podemos achegarnos, por unha pista de terra ata a súa desembocadura, no **Bico do Mar**, onde hai boas vistas da enseada de Beluso e do **Pozo de Comba**. Poñemos fin á viaxe ao chegar ao o **rego de Beluso**, ao fondo da enseada, onde remata o concello de Boiro.



Enseada de Beluso



Porto antigo de Cabo da Cruz



Praia de Barraña



1-Escarabote



Praia do Conchido



Punta do Costadal



Praia de Escarabote



Escarabote. Praia Garramuíña



2-Praias de Boiro: O Río e Xardín, e Pedra Sartaña



Vista das Praias de Barraña e da serra da Barbanza desde o peirao da Telleira.



2-Río Coroño



4-Praia de Rebordelo



5-Punta do Esteiro



7-Praia Grande de Esteiro



6-Punta da Granxa.  
Praia de Tras das Eiras



Punta dde Monte Deiro e praia de Fuciños



Punta Fuciños



Praia Fontenla



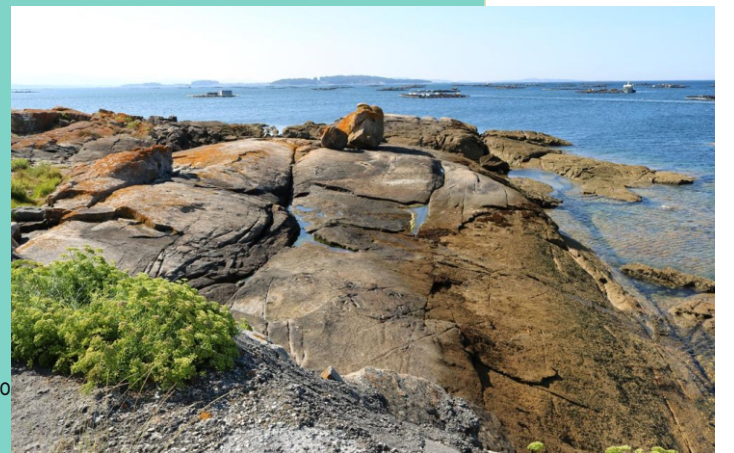
8-Cabo da Cruz. Porto antigo.



Cabo da Cruz

9-Punta do Cabo

10-Praia da Ribeira Grande





Praia da Ribeira Grande



11-Punta e praia Piñeirón



Praia Piñeirón



12-Praia e lagoas de Carrageiros



13-Punta e praia da Retorta



14-Illa Bensa



14-Illotes dos Vaos e Illa Bensa.



15-Praia Piquita



16-Punta do Chazo



Praia do Chazo



17-Punta da Casilla



18-Praia de Ladeira



19-Punta Ancados



20-Costa da Bouza



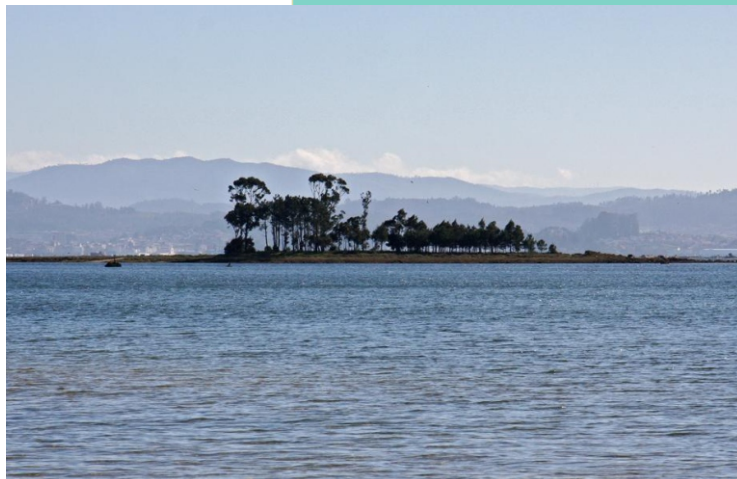
21-Illote Xarrido



22-Praia de Mañóns



Praia de Mañóns na seca, coa illa Ostral ao fondo



23-Illa Ostral



24-Punta Pedrarrubia ou Mixeluído





Praia de Fontenla



25-Punta e praia Portomouro



26-raia de Arealonga



27-Punta do Capitán



28-Praia Suigreja.



Lagoa de Abanqueiro no inverno



29-Praia Supicho



30-Peirao de Agañán



31-O Budión



32-Punta Area Basta



33-Praia de Lorigo



34-Praia de Riba do Mar



35-Punta do Neixón onde se asentan os restos dun castro cun Centro de Interpretación



36-Río Grande. Bico do Mar.  
Pozo de Comba.



Enseada de Beluso no Bico do Mar.  
(Pozo de Comba).



37-Rego de Beluso.